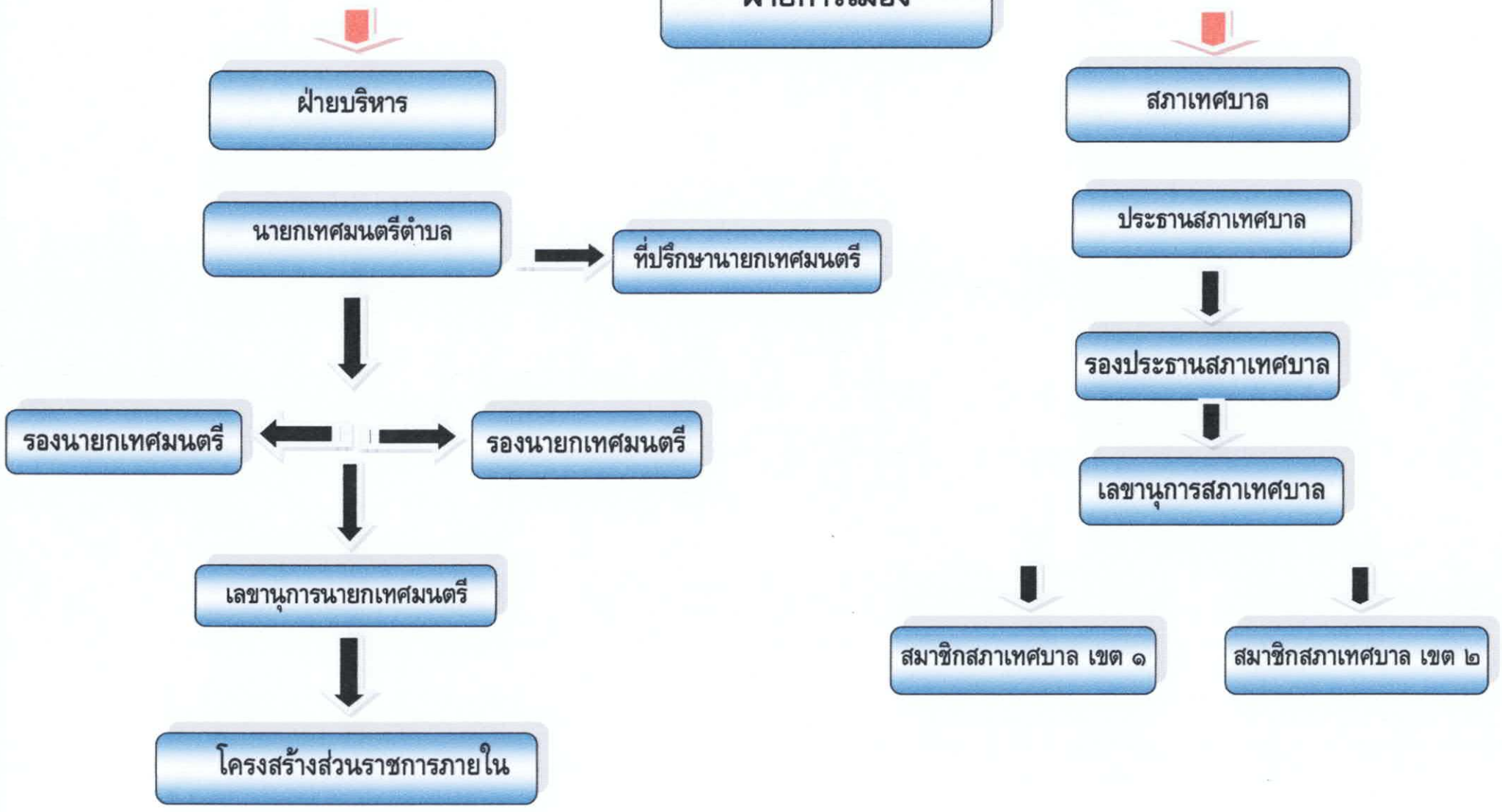
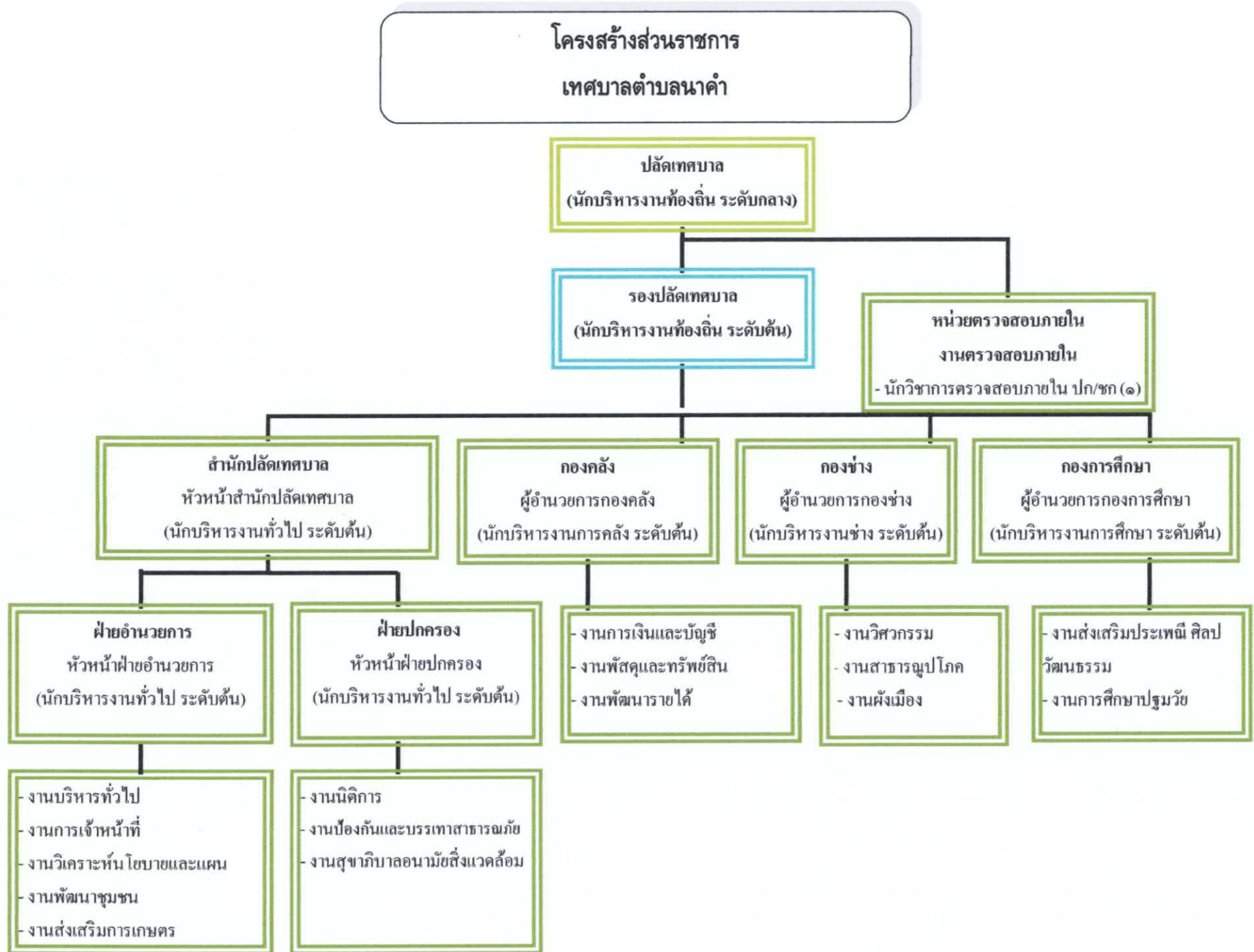


โครงสร้างองค์กร  
เทศบาลตำบลนาคำ อำเภออุบลรัตน์ จังหวัดขอนแก่น

ฝ่ายการเมือง



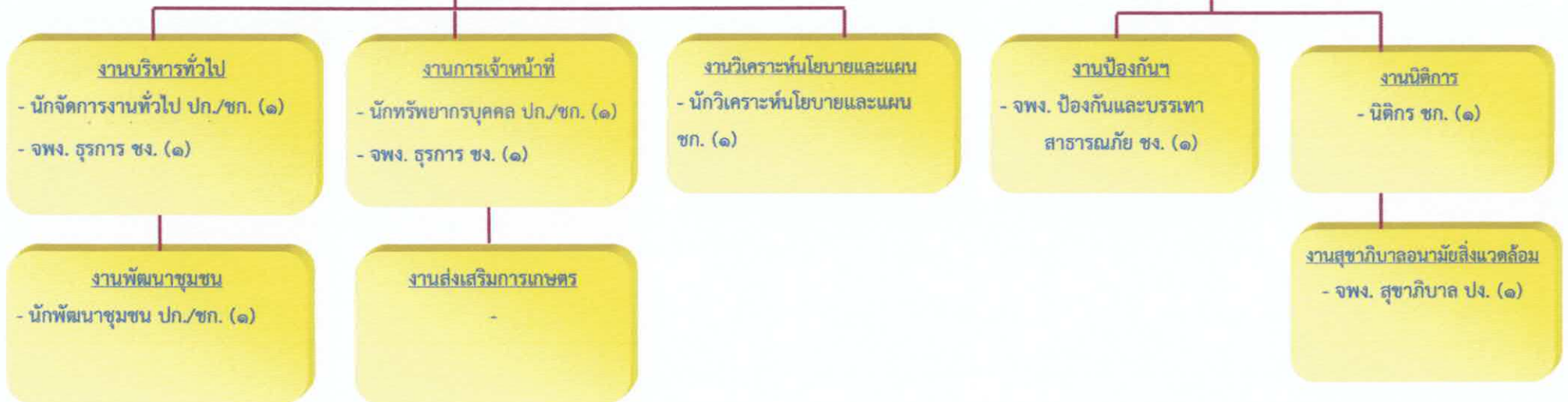


โครงสร้างการบริหารงานสำนักปลัดเทศบาล  
เทศบาลตำบลนาคำ

หัวหน้าสำนักปลัดเทศบาล  
(นักบริหารงานทั่วไป ระดับต้น) (๑)

ฝ่ายอำนวยการ  
หัวหน้าฝ่ายอำนวยการ  
(นักบริหารงานทั่วไป ระดับต้น) (๑)

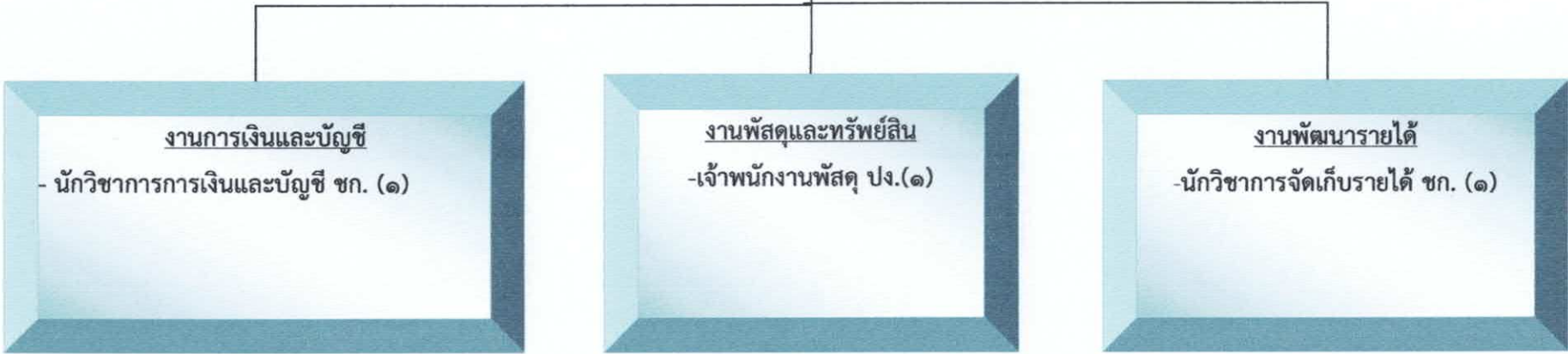
ฝ่ายปกครอง  
หัวหน้าฝ่ายปกครอง  
(นักบริหารงานทั่วไป ระดับต้น) (๑)



ประเภทตำแหน่ง	อำนาจการสูง	อำนาจการกลาง	อำนาจการต้น	ปก./ชก.	ปง./ชง.	พ.ตามภารกิจ	พ.ทั่วไป	รวม
จำนวน	-		๓	๕	๔	-	-	๑๒

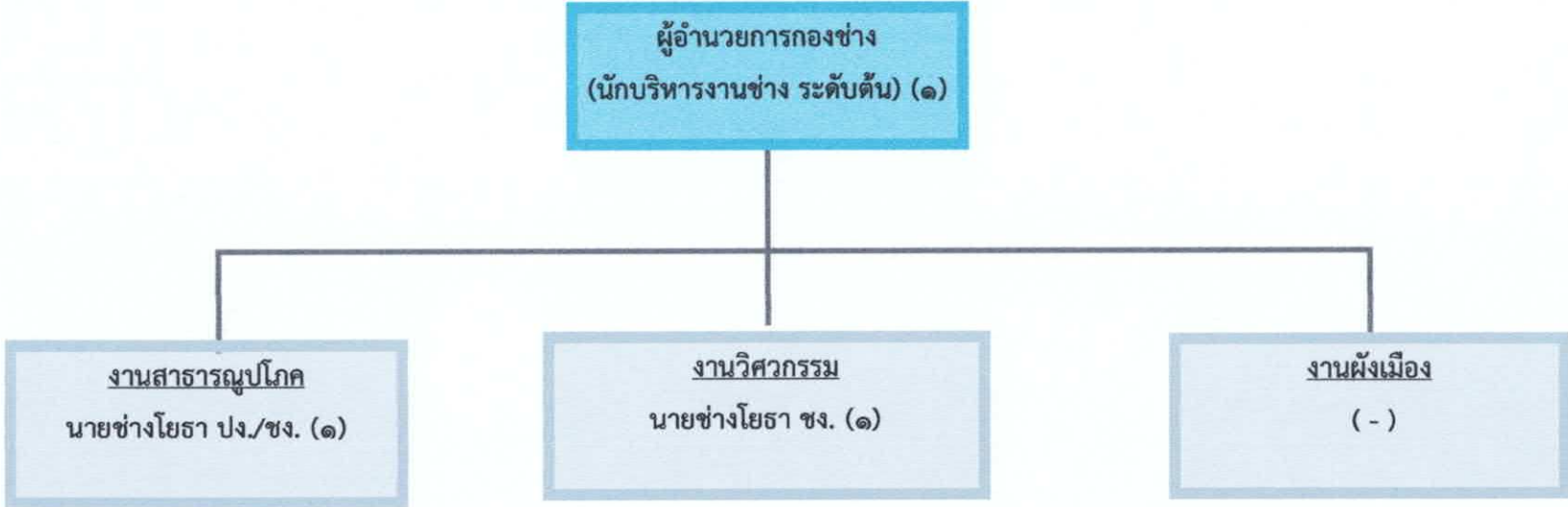
โครงสร้างการบริหารงานกองคลัง  
เทศบาลตำบลนาคำ

ผู้อำนวยการกองคลัง  
(นักบริหารงานการคลัง ระดับต้น) (๑)



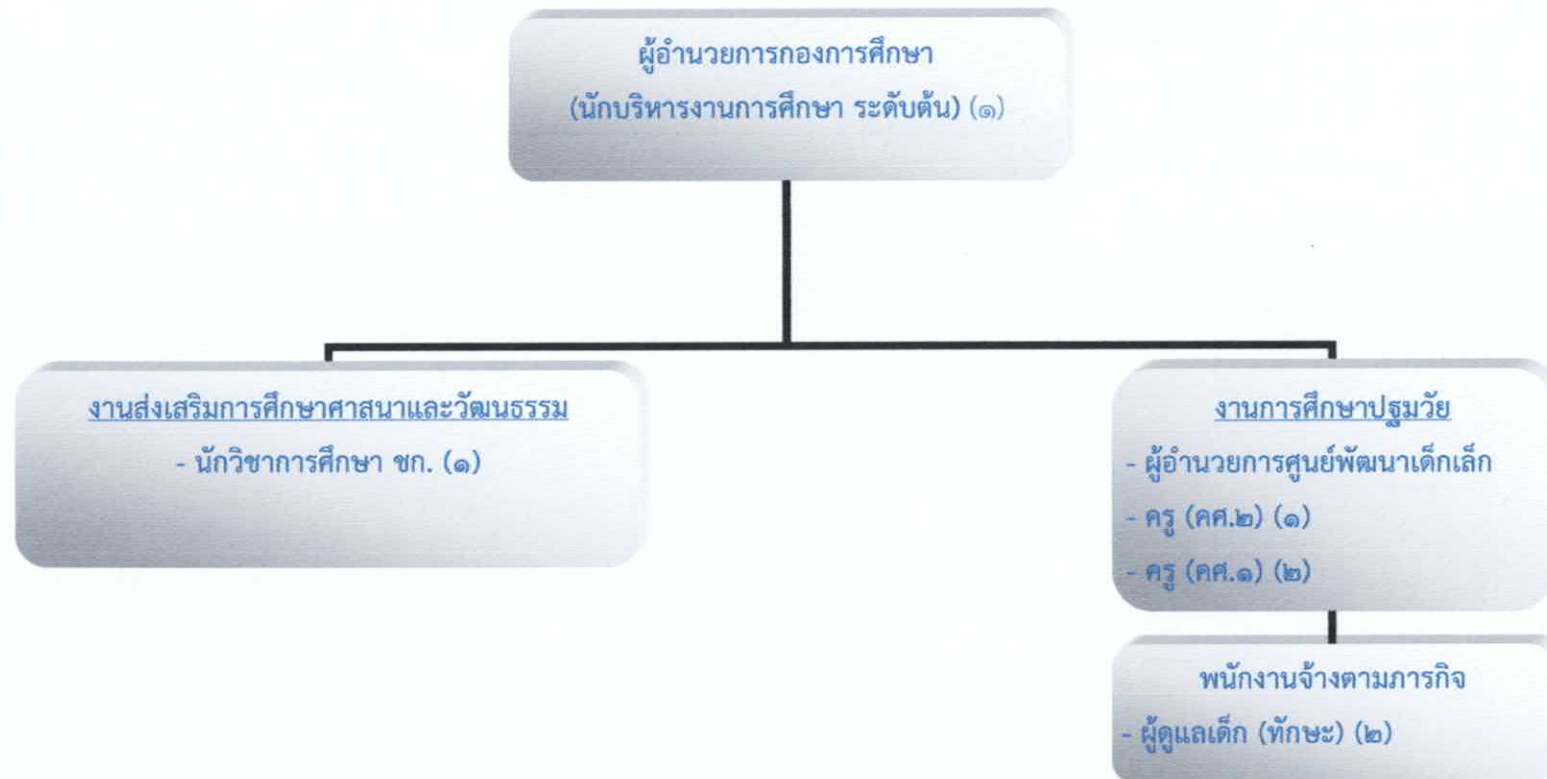
ประเภทตำแหน่ง	อำนาจการสูง	อำนาจการกลาง	อำนาจการต้น	ปก./ชก.	ปง./ชง.	พ.ตามภารกิจ	พ.ทั่วไป	รวม
จำนวน	-		๑	๒	๑	-	-	๔

**โครงสร้างการบริหารงานกองช่าง  
เทศบาลตำบลนาคำ**



ประเภทตำแหน่ง	อำนาจการสูง	อำนาจการกลาง	อำนาจการต้น	ปก./ชก.	ปง./ชง.	พ.ตามภารกิจ	พ.ทั่วไป	รวม
จำนวน	-		๑	-	๒	-	-	๓

โครงสร้างการบริหารงานกองการศึกษา  
เทศบาลตำบลนาคำ



ประเภทตำแหน่ง	ผู้อำนวยการสูง	ผู้อำนวยการกลาง	ผู้อำนวยการต้น	ปก./ชก.	ปง./ชง.	พ.ตามภารกิจ	พ.ทั่วไป	รวม
จำนวน	-		๒	๔	-	๒	-	๗